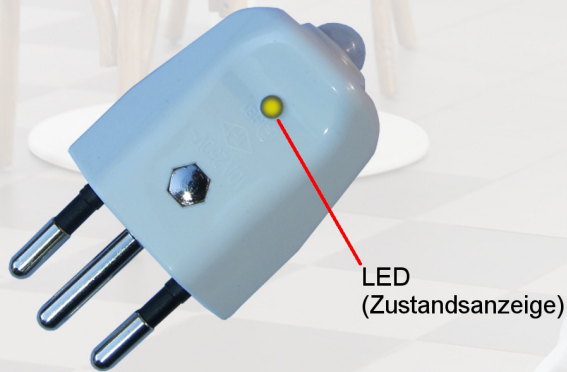




IC T12 Stecker-PIR jetzt auch in Mehrfachsteckdosen verwendbar ohne blockieren der anderen Steckplätze.



LED  
(Zustandsanzeige)

IC Industrielle  
Computertechnik GmbH

Konkordiastr. 11  
D-40219 Düsseldorf  
Telefon: +49 211 9011680  
Telefax: +49 211 396569

[www.lsenbuegel.net](http://www.lsenbuegel.net)

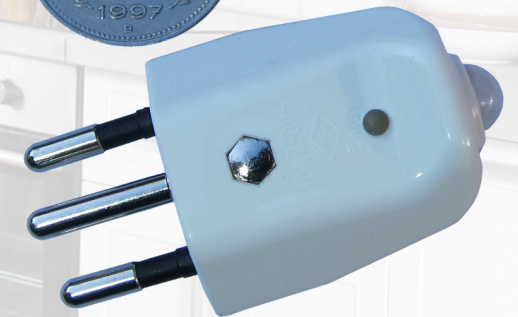
[info@lsenbuegel.net](mailto:info@lsenbuegel.net)



Wir sind digitalSTROM OEM Partner

Nr.: 3006.1911.64.0001

## digitalSTROM IC T12 Stecker-PIR



Integrierte digitalSTROM Technik  
erkennt sicher jede Bewegung

ohne  
"Klick-Klack"  
Geräusche

Artikel Nr.: 3006.1911.64.0001

GTIN: 4260385586407



## Kurzbeschreibung:

Der IC T12 Stecker-PIR überträgt Bewegungsmeldungen direkt in Ihr digitalSTROM System. Mit dem T12 Steckerteil, ist er für den Schweizer Markt konzipiert worden.

Hiermit können individuell Sicherheitsfunktionen ausgelöst werden, oder die Bewegung über den APP Scene Responder zu weiteren Verknüpfungen führen. Der IC T12 Stecker-PIR ist ein "plug and play" Produkt und besteht nur aus einer Einheit. Durch die "plug and play" Möglichkeit, können sie das Produkt jederzeit in einem anderen Raum einstecken.

Bei mehrtägiger Abwesenheit können sie somit z.B. ihre Räume hinten zum Garten heraus sehr einfach zusätzlich absichern. Eine Bewegung dort würde z.B. eine push up Benachrichtigung auf Ihr Mobilgerät senden.

Ein anderer Einsatzbereich wäre z.B. das Schlafzimmer. Falls eine ältere Person nachts in ihr Badezimmer möchte, könnten Leuchten auf dem Weg dorthin automatisch für eine gewisse Zeit eingeschaltet werden. Der dS Stecker-PIR Sensor unter dem Bett würde das Aufstehen der Person aus dem Bett erfassen.

Durch die einfache Handhabung des Sensors können weitere Einsatzmöglichkeiten in kurzer Zeit realisiert werden.

## Scene Responder

Aktiv	Name	Auslöser	Ausführende Aktivitäten	Bedingungen
<input checked="" type="checkbox"/>	Alarm	Bewegung von IC T12 Stecker-PIR in Keller	Alarm 1	<input checked="" type="checkbox"/> Nur wenn Abwesend

Beispiel Anwendung im Scene Responder bei Abwesenheit

Der Erfassungsbereich des Sensors liegt bei 100 Grad. Die Reichweite beträgt ca. 3,5 Meter (direktes zugehen) Durch den Einsatz modernster Halbleitertechnik ist ein geräuschloser Schaltvorgang garantiert (kein Klick-Klack). Die integrierte digitalSTROM Technik entspricht der SW-AKM210. Der dS Signalzustand ist am dS Stecker-PIR Sensor durch die Zustands LED sichtbar.

## Betriebsarten:

Die Betriebsart kann mittels des digitalSTROM Konfigurators geändert werden. Pro Linie werden höchstens 10 Ereignisse je 5 Minuten gesendet. Es ist möglich, bei Auslösung eines Bewegungsalarms, eine push up Nachricht oder eine E-mail vom dS Server abzusetzen.

Geräte Name: dS Stecker-PIR Sensor  
Geräte ID: 000d5ffa  
Geräte dSID: 302ed89f43f00a4000d5ffa  
Geräte dSUID: 302ed89f43f00000000a4000d5ffa00

Sensorfunktion: Bewegungsmelder  
Eingang: Invertiert

Einschalt-Verzögerung: 0 mm:ss  
Ausschalt-Verzögerung: 1 mm:ss

Speichern Abbrechen

Je nach Anwendung kann die Ausschaltverzögerung unter digitalSTROM / Geräteeigenschaften herab gesetzt werden. Hardware bedingt, ist die interne Ausschaltverzögerung mindestens 12 Sekunden.

Konfiguration des Mail Servers für ausgehende E-Mails (SMTP). Der Mail Server kann von digitalSTROM-Apps für den Versand von E-Mails verwendet werden.

E-Mail Adresse: dss11EGBadenerstrasse3c@gmail.com  
Mail Server Name: smtp.gmail.com

Ausgehender Mail Server benötigt Authentifizierung  
Benutzer: dss11EGBadenerstrasse3c@gmail.com  
Passwort: .....

Secure-SMTP verwenden (SSL über Port 465)  
 Sichere Datenübertragung verwenden (TLS)  
 Server Zertifikat überprüfen

Verbindung prüfen Test E-Mail versenden

digitalSTROM® ist eine eingetragene Marke der Digitalstrom AG

## Einstellung im Konfigurator

## digitalSTROM-Konfigurator

Apps	Aktivitäten	Räume	Gruppen	System	Hardware	Hilfe
<b>Meter</b>						
[Icons]						
Status	Name	dSM ID	Anzahl Geräte			
[Green Circle]	K11	00004da2	21			
<b>Geräte</b>						
[Icons]						
Name	ID	Ausg...	Eingangs Modus	Status		
[Red Circle]	frei, nicht benutzbar	000d5ffb	App-Modus	Kontakt offen		
[Speaker Icon]	dS Stecker-PIR Sensor	000d5ffa	Bewegungsmelder	Keine Bewegung		

## Anmeldung an das digitalSTROM System:

Während der Anmeldung an einem digitalSTROM System blinkt die LED schnell. Nach ca. 30 Sekunden sollte die LED aufhören zu blinken. Bei der ersten Inbetriebnahme kann die Anmelde dauer des PIR Sensors wenige Minuten dauern.

## Technische Daten:

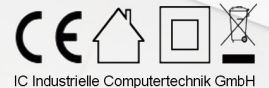
Nenneingangsspannung/Frequenz ... 230 V AC/50 Hz  
Leistungsaufnahme..... ca. 0,6 W  
Abmaße (Gesamt)..... L 62 x H 23,5 x B 35mm  
Abmaße (Nach Einbau)..... L 47 x H 23,5 x B 35mm  
Abmaße (Nach Einbauart, Beispiel umseitig)... L 30 x H 23,5 x B 35mm  
Schutzklasse..... Schutzklasse II  
Schutzart (trockene Räume) ..... IP41 EN 60529  
Zulässige Umgeb.-temp. (Betrieb).... +5 °C ... +40 °C

Zulässige Umgebungsfeuchte (Betrieb)  
< 60% rF nicht kondensierend

Datenübertragung via 230 V AC Netz  
digitalSTROM-Protokoll V1.0

Steckertyp T12

RoHS



IC Industrielle Computertechnik GmbH