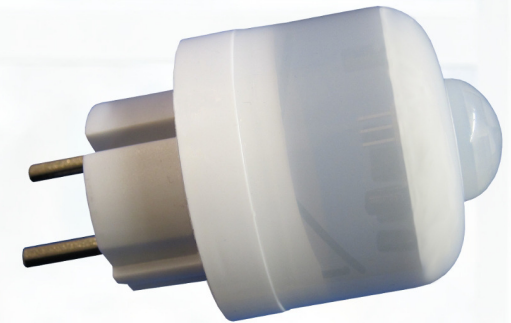


Nr.: 3006.1911.62.0001

digitalSTROM IC Stecker-PIR Sensor



Integrierte digitalSTROM Technik
erkennt sicher jede Bewegung

ohne
"Klick-Klack"
Geräusche



Artikel Nr.: 3006.1911.62.0001

GTIN: 4260385586209

IC Industrielle
Computertechnik GmbH

Konkordiastr. 11
40219 Düsseldorf
Telefon: +49 211 9011680
Telefax: +49 211 396569

www.lsenbuegel.net

info@lsenbuegel.net



Wir sind ein E-Marken Betrieb.



LED
(Zustands Anzeige)



Kurzbeschreibung:

Der IC Stecker-PIR Sensor überträgt Bewegungsmeldungen direkt in Ihr digitalSTROM System. Hiermit können individuell Sicherheitsfunktionen ausgelöst werden, oder die Bewegung über den APP Responder zu weiteren Verknüpfungen führen. Der IC Stecker-PIR Sensor ist ein "plug and play" Produkt und besteht nur aus einer Einheit. Durch die "plug and play" Möglichkeit, können sie ihren dS Stecker-PIR Sensor jederzeit in einem anderen Raum einstecken. Bei mehrtägiger Abwesenheit können sie somit z.B. ihre Räume hinten zum Garten heraus sehr einfach zusätzlich absichern. Eine Bewegung dort würde z.B. eine push up Benachrichtigung auf Ihr Mobilgerät senden. Ein anderer Einsatzbereich wäre z.B. das Schlafzimmer. Falls eine ältere Person nachts in ihr Badezimmer möchte, könnten Leuchten auf dem Weg dorthin automatisch für eine gewisse Zeit eingeschaltet werden. Der IC Stecker-PIR Sensor unter dem Bett würde das Aufstehen der Person aus dem Bett erfassen. Durch die einfache Handhabung des Sensors können weitere Einsatzmöglichkeiten in kurzer Zeit realisiert werden.

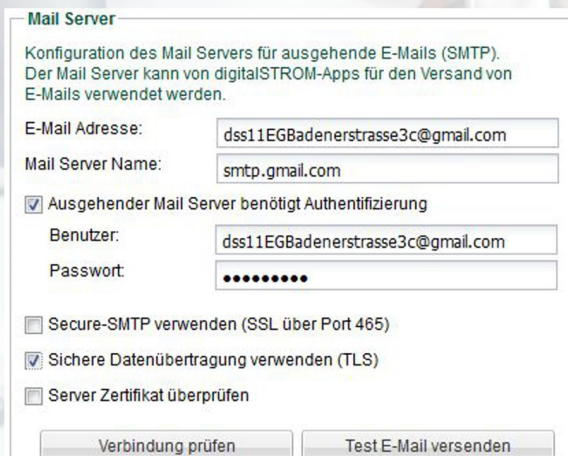


IC Stecker-PIR Sensor eingesteckt in Steckdose

Der Erfassungsbereich des Sensors liegt bei 140 Grad. Die Reichweite beträgt ca. 3,5 Meter (direktes zugehen). Durch den Einsatz modernster Halbleitertechnik ist ein geräuschloser Schaltvorgang garantiert (kein Klick-Klack). Die integrierte digitalSTROM Technik entspricht der SW-AKM210. Der dS Signalzustand ist am dS Stecker-PIR Sensor durch die leicht transparent ausgeführte Kappe über eine LED sichtbar.

Betriebsarten:

Die Betriebsart kann mittels des digitalSTROM Konfigurators geändert werden. Pro Linie werden höchstens 10 Ereignisse je 5 Minuten gesendet. Es ist möglich, bei Auslösung eines Bewegungsalarms, eine push up Nachricht oder eine E-mail vom dS Server abzusetzen.



digitalSTROM® ist eine eingetragene Marke der Digitalstrom AG

Einstellung im Konfigurator

digitalSTROM-Konfigurator

Apps | Aktivitäten | Räume | Gruppen | System | **Hardware** | Hilfe

Meter

Status	Name	dSM ID	Anzahl Geräte
	K11	00004da2	21

Geräte

Name	ID	Ausg...	Eingangs Modus	Status
frei, nicht benutzbar	000d5ffb		App-Modus	Kontakt offen
dS Stecker-PIR Sensor	000d5ffa		Bewegungsmelder	Keine Bewegung

Anmeldung an das digitalSTROM System:

Während der Anmeldung an einem digitalSTROM System blinkt die LED schnell. Nach ca.30 Sekunden sollte die LED aufhören zu blinken. Bei der ersten Inbetriebnahme kann die Anmelde dauer des PIR Sensors wenige Minuten dauern.

Technische Daten:

Nenneingangsspannung/Frequenz ... 230 V AC/50 Hz
Leistungsaufnahme.....ca. 0,6 W
Abmaße (Gesamt).....L 91 x d 53mm
Abmaße (Nach Einbau).....L 54 x d 53mm
Schutzklasse..... Schutzklasse II
Schutzart (trockene Räume) IP41 EN 60529
Zulässige Umgeb.-temp. (Betrieb).... +5 °C ... +40 °C

Zulässige Umgebungsfeuchte (Betrieb)
< 60% rF nicht kondensierend

Datenübertragung via 230 V AC Netz
digitalSTROM-Protokoll V1.0

Schukostecker ohne PE Kontakt

RoHS

